

EIFELRUNDFAHRT 1922[®]

NIDEGGEN 16. JULI 2023

FAHRUNTERLAGEN



WWW.EIFELRUNDFAHRT1922.DE



Unser neuer Kanister
mit dem neuartigen
Verschluß



Ein
Fingerdruck
genügt!

Kein
Werkzeug
nötig!



RHENANIA-OSSAG

Mineralölwerke - Aktiengesellschaft

DUSSELDORF, HAMBURG, BERLIN, LEIPZIG, REGENSBURG, LUDWIGSHAFEN a. Rh.

Grußwort

"In der Nacht zum Samstag, dem 15 Juli 1922, war in Nideggen ein Riesentrubel. Zu Tausenden strömten Menschen aus Aachen, Köln und von weiter her in den kleinen Luftkurort. Die wenigsten hatten ein Quartier, aber viele kamen auf Pferdefuhrwerken, mit Bierfässern drauf und mit Musik"

Rennfahrer waren Helden die bei jedem Rennen im Kampf um den Gegner alles riskierten. Zigtausende Zuschauer reisten von weit her an um den Kampf um Meter und Sekunde beizuwohnen.

Der MSC Burgring Nideggen Eifel Classic e.V. im DMV hat es sich zur Aufgabe gemacht , diese historische Rennstrecke in der Eifel den Menschen und Besuchern ins Bewußtsein zurück zu holen und das Andenken an diese zu bewahren.

Gehen Sie mit uns in das Jahr 1922 und genießen Sie die Anfangszeit des Motorsports in Deutschland.

MSC Burgring Nideggen Eifel Classic e.V. im DMV



Die Fahrt

Die Fahrstrecke

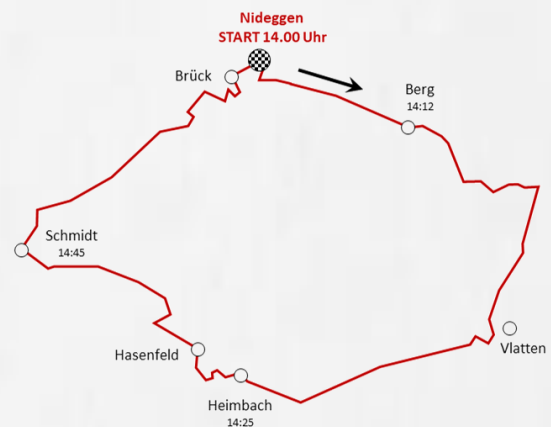
beträgt morgens ca. 90km. Nach der Mittagsrast, 33km. Bitte beachten Sie unbedingt auch die vorgeschriebenen Geschwindigkeitsbeschränkungen und die Straßenverkehrsordnung. Es besteht also kein Grund zur Eile. Am Wochenende -bei schönem Wetter, ist auch vermehrt mit Rad- und Motorradfahren zu rechnen. Bitte beachten Sie auch dies bei Ihrer Fahrweise.

Zur Handhabung unserer Streckenbeschreibung geben wir Ihnen nachfolgende Hinweise: Die Fahrstrecke im Bordbuch ist in Chinesenzeichen und Bildern dargestellt. Beim Verlauf der Strecke ist grundsätzlich so lange der Vorfahrtstraße zu folgen bis ein neuer Fahrbefehl im Bordbuch ausgewiesen wird. Die Kilometrierung ist dabei sicherlich hilfreich.

SONNTAGVORMITTAG



SONNTAGNACHMITTAG



Die Mittagsrast

Zu Ihrer Stärkung laden wir Sie zur Mittagsrast (Altes Fahrerlager) in das Gastronomische Ausbildungszentrum Nideggen (**Im Effels 10, 52385 Nideggen**) ein.

Sie haben die Auswahl aus zwei verschiedenen Menüs incl. eines Softdrinks 0,2l.

Die Nachmittagsrunde

Bitte beachten Sie auch, dass Sie sich nach der Pause von maximal **1,5 Stunden** wieder zu Ihrem Fahrzeug zum Restart begeben. Es erwartet Sie die historische Rennstrecke.

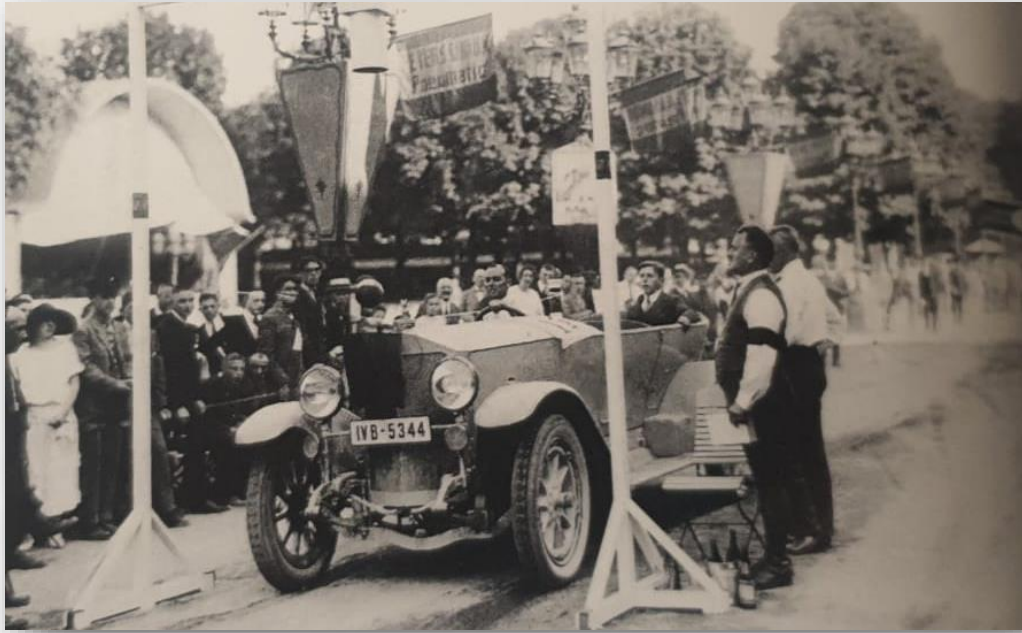
Sollten Sie die Fahrt nicht beenden können, so teilen Sie es bitte einem der unten aufgeführten Ansprechpartner mit.

Ralf Heidbüchel Fernsprecher 0170 - 18 75 153
Georg Becker Fernsprecher 0177 - 63 27 121



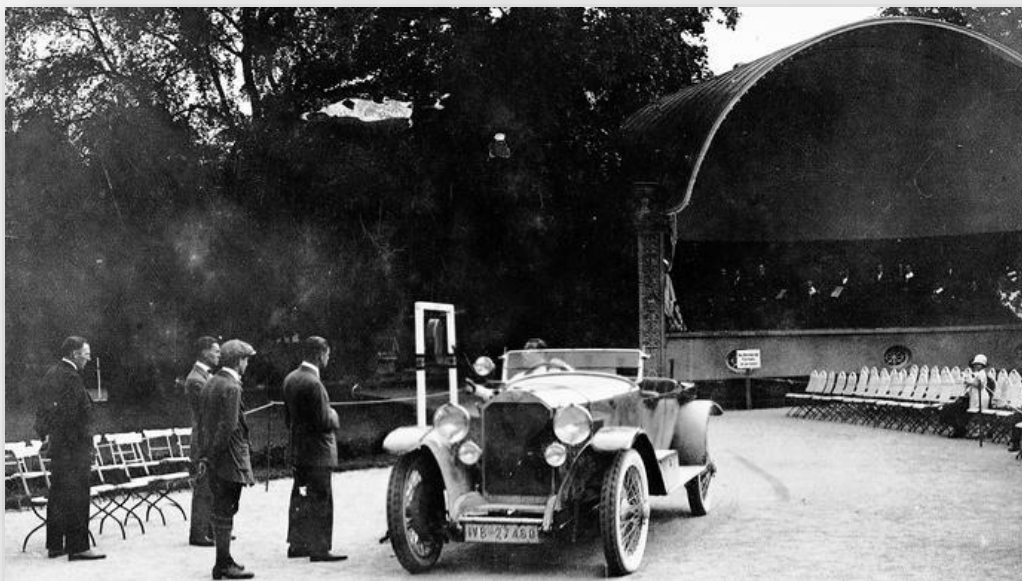
Ohne Fleiß kein Preis

Da wir leider kein Rennen veranstalten dürfen, jedoch Sieger der Eifelrundfahrt 2023 künden möchten, sind wir in die Vergangenheit zurückgesprungen und haben einige Geschicklichkeitsspiele von Automobil-Turnieren gefunden die in den 20er Jahren sehr populär waren und bei der damaligen Bevölkerung als sonntägliches Ausflugsziel genutzt wurden.



Spiel 1

Fahren Sie mittig zwischen die beiden Pfosten



Spiel 2

Wie auf dem Jahrmarkt. Mit drei Wurf sechs Büchsen abräumen.

Strecke Vormittags

Strecke Vormittags

Strecke Vormittags

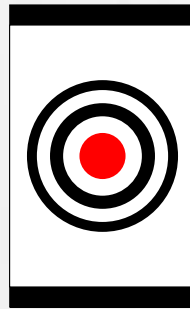
Strecke Vormittags

Ohne Fleiß kein Preis



Spiel 3

Der Fahrer fährt im Rückwärtsgang möglichst schnell zwischen den etwa 40 cm auseinanderliegenden Holzriegeln hindurch. Das wollen wir Ihnen nicht zumuten. Fahren Sie in einem Zug mit dem rechten Vorderreifen möglichst mittig auf die Zielscheibe. Ein vorzeitiger Halt bedeutet volle Punktzahl.



Spiel 4

Versuchen Sie während der Fahrt (die Räder müssen rollen) mit der Stange die an den Pfosten aufgehängten Ringe zu ergattern

Strecke Nachmittags

Strecke Nachmittags

ANFAHRT

Zone Veranstaltung

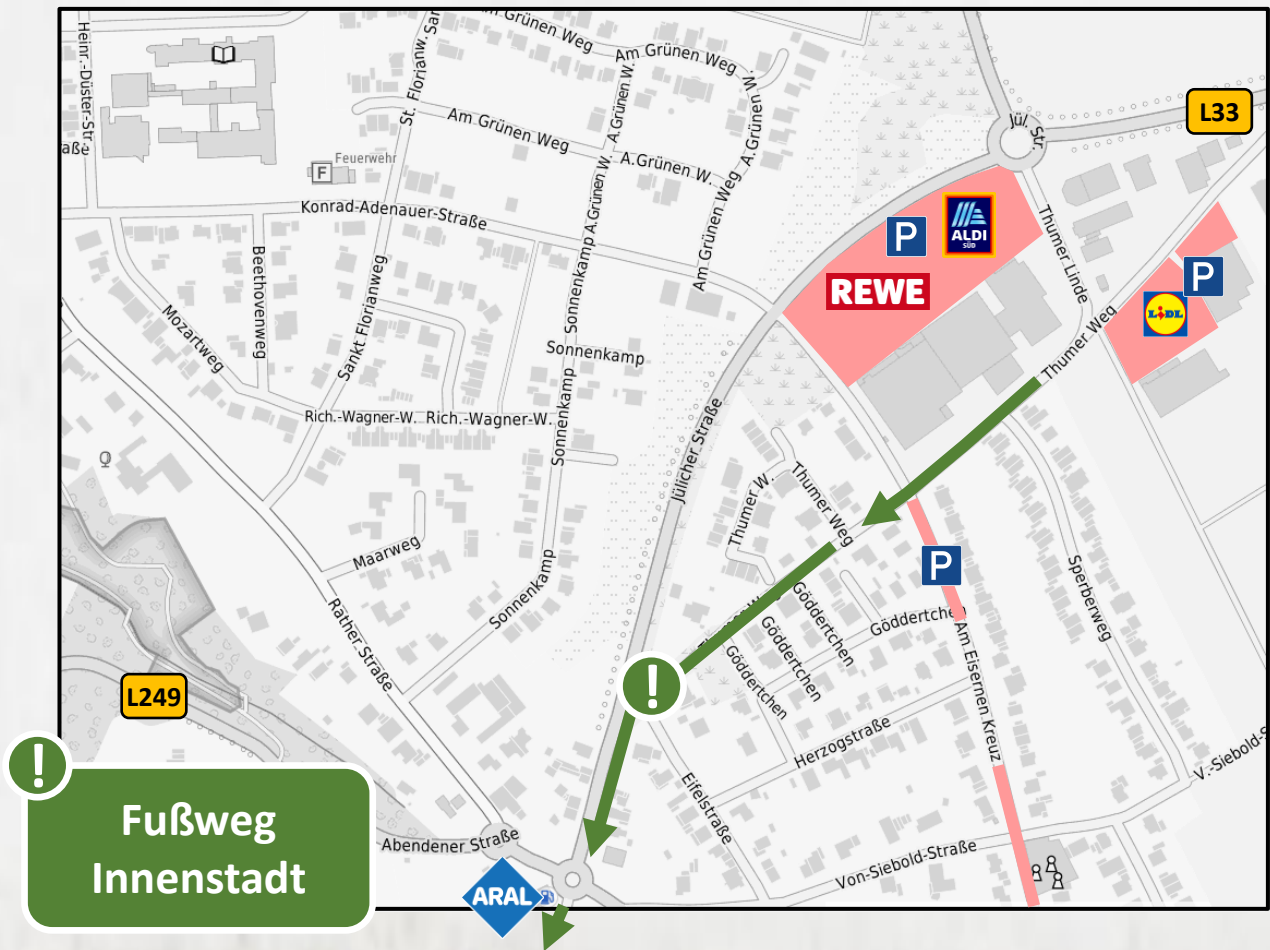
Zufahrt Teilnehmer

Parken Besucher-Oldtimer



! Verkehrskadetten weisen Ihnen den Weg

PARKEN BESUCHER



! Fußweg Innenstadt

ROWE[®]
MOTOR OIL

**WIR LIEBEN
SCHMIERSTOFFE**



Sie sind ein Young- oder Oldtimer-Besitzer?

Wir haben für Ihr Fahrzeug das passende Vintage Öl. Unsere Mission: höchste Performance und eine Leidenschaft, die nur eine Frage offen lässt: "Wie können wir noch besser werden?"

Wir produzieren mit Herz und Verstand unsere besten Motorenöle und liefern dem Markt individuelle Produkte aus den Bereichen Automotive und Industrie. Genau aus diesem Grund lieben wir Alles, was die Grenzen des möglichen austestet, um das Beste herauszuholen.

Überzeugen Sie sich von unseren HIGHTEC Schmierstoffen und vertrauen Sie der starken und innovativen Marke ROWE.



Sie suchen das passende Öl für Ihr Fahrzeug?
Der ROWE-Ölwegweiser hilft Ihnen den
richtigen HIGHTEC-Schmierstoff zu finden.



www.rowe-oil.com

Der Nürburg-Ring

Illustrierte
Monatschrift
für Motor-Sport
auf der Deutschen
Gebirgs-Renn- u
Prüfungsstraße
im Kreise Adenau
Rhld.



Touristik,
im Rheinland,
Eifel, Hunsrück,
Westertal,
Taurus,
Rhein- und
Nebentäler

Nr. 2

Adenau Rhld., August

1. Jahrgang

Einzelpreis 50 Pfg.

Herausgeber: Landkreis Adenau (Eifel).

Jahresabonnement 5 M.

Druck: Kölner Görres-Haus G. m. b. H., Köln.

Schriftleitung: Dr. jur. H. Ulrich-Kerwer, Bonn am Rhein, Schloßstraße 1.

Verlag: W. v. Mathias Herbrand, Adenau.

Alleinige Anzeigenannahme: Ala Anzeigen-Aktiengesellschaft in Interessengemeinschaft mit Haasensteins & Vogler A.-G. u. Daube & Co. G. m. b. H., Köln a. Rhein, Zeppelinstraße 4.

Wohl selten hat eine motorsportliche Veranstaltung eine derartige Überraschung gezeigt, wie der zweite Tag der Wagenrennen. Es war ja ohne weiteres zu erwarten, daß bei der außerordentlichen schwierigen Strecke und der gewaltigen Beanspruchung der Maschine der eine oder andere Wagen auf der Strecke bleiben würde. Aber nur wenige werden daran gedacht haben, daß von 24 gestarteten Wagen nur 10 die gestellte Aufgabe erfüllen konnten.

Die Eigenart der Rennstrecke bei Nideggen will sorgfältig studiert sein und nirgendwo rächt sich so sehr Tollkühnheit und Übermut wie auf dieser heimtückischen Strecke. Gerade die Schäden der ausgeschiedenen hochtourigen Wagen in den ersten Runden beweisen die unüberlegte, übermäßige Beanspruchung der Motoren. Bei einem Rennen über ca. 400km ist eine Entscheidung in den ersten Runden nur mit Glück zu erzwingen und noch in jedem Jahre konnten in Nideggen nur diejenigen Fahrer Siegerehren ernten, welche mit Herz und Verstand ein überlegtes Rennen fuhren.

Es war außerordentlich zu Bedauern, daß auf diese Weise Heusser auf Steyer ausscheiden mußte, welcher im Training Runden unter 25 Minuten gefahren hatte und auf der abfallenden Strecke von Vlatten nach Heimbach eine Geschwindigkeit von 185 km erzielen konnte. Freiherr von Falkenstein auf Bugatti, Guillaume auf Steyer, Ludewig, Brakelsberg, Volkhardt, alle auf Bugatti würden zweifellos die Zeiten der endgültigen Sieger unterboten haben.

Über alles Lob erhaben ist trotzdem die Leistung von (Münz) Düren, welcher nach Ausscheiden der Favoriten die schnellste Runde des Tages fahren konnte. In zweijähriger ernster Arbeit hatte er sich auf einem an und für sich unzulänglichem Wagen, den er selbst völlig umgebaut, auf dieses Rennen vorbereitet und ist ihm der Erfolg im Eifelrennen 1926 ganz besonders zu gönnen. Münz wurde unter dem Jubel der Dürener Bevölkerung als Sieger der Eifelrundfahrt 1926 durch die Rennleitung etwas voreilig bekanntgegeben. Bei einer Nachprüfung der offiziellen Resultate ist aber festzustellen, daß nicht Münz (Düren) auf Ford-Spezial-Rennwagen, sondern Felten (Wermelskirchen) auf Mannesmann als Sieger der Eifelrundfahrt 1926 anzusprechen ist. Seine Rundenzeit betrug genau 30 Minuten 4/10 Sekunden, während Münz (Düren) auf Ford 30 Minuten und 36 Sekunden im Durchschnitt für die Runde benötigte. Die nachträglich erfolgte Berichtigung wird leider die hervorragende Leistung des nur ? PS starken Mannesmannwagen nicht mehr in der Weise würdigen können, wie sie es am Tage des Sieges verdient gehabt hätte.

Robert Felten

Sieger der Eifelrundfahrt 1926?



Nach dem Studium von diversen Zeitungsartikeln auch der Jahre 1924 und 1925 ist die Meinung des Verfassers, das man darauf hingedrängt hat, daß eine Deutsche Automobilmarke als Sieger der Eifelrundfahrt 1926 hervorgeht. Warum sonst wurde bei der Resultats -Verkündung der Name „Ford“ unterschlagen bzw. so undeutlich gemurmelt, daß kein Mensch ihn verstehen konnte. Abgesehen davon trugen die süßsauren Mienen der auswärtigen Presse und der Rennleitung wie berichtet wird, ein Großteil dazu bei. Auch bei der Nachrechnung der Resultate und der Durchschnittsgeschwindigkeiten kann man diese nur bedingt zu Grunde legen, da Felten nur 8 Runden, Münz aber 12 Runden gefahren ist.



Unsere Sponsoren & Partner



Sachverständiger Winfried Gleich



BREMICKER
Meisterdesigner & Tischlermeister
info@bremicker.de | 0176 6198 4597 | Instagram: bremicker_innenausbau



**Malerei
A. Löwner u. Sohn GmbH**

Ohne Hilfe geht es nicht



Stadt Nideggen



METZELER-Reifen



Die Burgring Trophy am **17. September 2023** ist als Orientierungsfahrt rund um die historische Rennstrecke in Nideggen in den Kategorien Tourensport und Touristik konzipiert. Die Streckenbeschreibung im Roadbook für die touristische Klasse ist auch für Anfänger einfach zu verstehen, das Erleben und Erfahren der historischen Rennstrecke, der wunderschönen Eifellandschaft steht im Mittelpunkt.

Das Roadbook enthält zusätzlich interessante Informationen über die Strecke und Sehenswürdigkeiten am Streckenrand. Es sind einige Geschicklichkeitsprüfungen mit dem Fahrzeug zu absolvieren – diese sind Grundlage für die Wertung in der touristischen Klasse.

Bei dieser Veranstaltung kommt es also nicht auf Erzielung von Höchstgeschwindigkeiten oder auf Bestzeiten an. Das Erlebnis steht im Vordergrund. Es ist kein Kartenmaterial erforderlich.

Fahrzeugabnahme, Start und Ziel : Eifel Classic Cars GmbH, Thumer Weg 56, 52385 Nideggen



Mitglied werden im MSC Burgring

Der Verein kümmert sich um die Pflege kraftfahrtechnischen Kulturgutes, insbesondere um die Erhaltung und Pflege historisch bedeutender Meilensteine der Motorrad-, Automobil- und Rennsportgeschichte. Geselligkeit und die Vermittlung sowie der Austausch sportlicher und technischer Erfahrungen und ein aktives Vereinsleben sind uns dabei sehr wichtig. Hierzu gehört insbesondere die Aufarbeitung und Darstellung der motorsportlich bedeutenden "Eifelrundfahrt" um Nideggen von 1922 bis 1926, die auch als „Initialzündung“ für den Bau des Nürburgrings gesehen werden kann.

Weitere Informationen und Nennformular unter: www.msc-burgring-nideggen-ec.de



Wo sich Mensch und Maschine wohlfühlen Das Eifel Classic Center

Sie haben keinen Oldtimer, möchten aber „Vergangenheit Erfahren“

In unseren klassischen Limousinen, Cabrios, Coupes und Sport Ikonen können Sie Landschaft, Kultur und Automobiltechnik selbst ErFahren.



Betreutes Wohnen für Ihr Schätzchen

Sie haben ein Liebhaberfahrzeug, aber keinen geeigneten Stellplatz? Wir bieten Ihnen den Rundumservice inklusive Pflege und Wartung.

Marktplatz und Werkstatt

- Professionelle Werkstatt für Klassiker
- Handel mit klassischen Fahrzeugen
- Hauptuntersuchungen Eintragungen
- Wertgutachten



Feiern und Events im ECC

Ob private Feier oder Firmeneven, wir haben die passenden Räume: Biergarten im Stil der 70er Jahre, Schauwerkstatt, Cafe Boxenstopp und „Straßen der Welt“



Eifel Classic
Eifel Classic Cars GmbH

02427 / 4349780
0172 2116800
info@eifel-classic.eu

Mehr Infos unter
www.eifelclassic.com



Thumer Weg 56
52385 Nideggen



Mode Kosmetik und schöne Sachen



Erleben Sie Ihr individuelles Modecoaching
mit unseren aktuellen Kollektionen in
Farbe und Form!

Zülpicher Str. 2 52385 Nideggen



Wenn es gemütlich und lecker sein soll

ewige-lampe.com

02427 94090



Hier könnte auch Ihre
Werbung stehen.

eifelrundfahrt1922@gmail.com



GAZ Nideggen

Das Gastronomische Ausbildungszentrum
Nideggen bietet mit seinem à la carte
Restaurant jungen Menschen durch
Ausbildung und Qualifizierung eine berufliche
Perspektive in der Gastronomie.



Im Effels 10, 52385 Nideggen

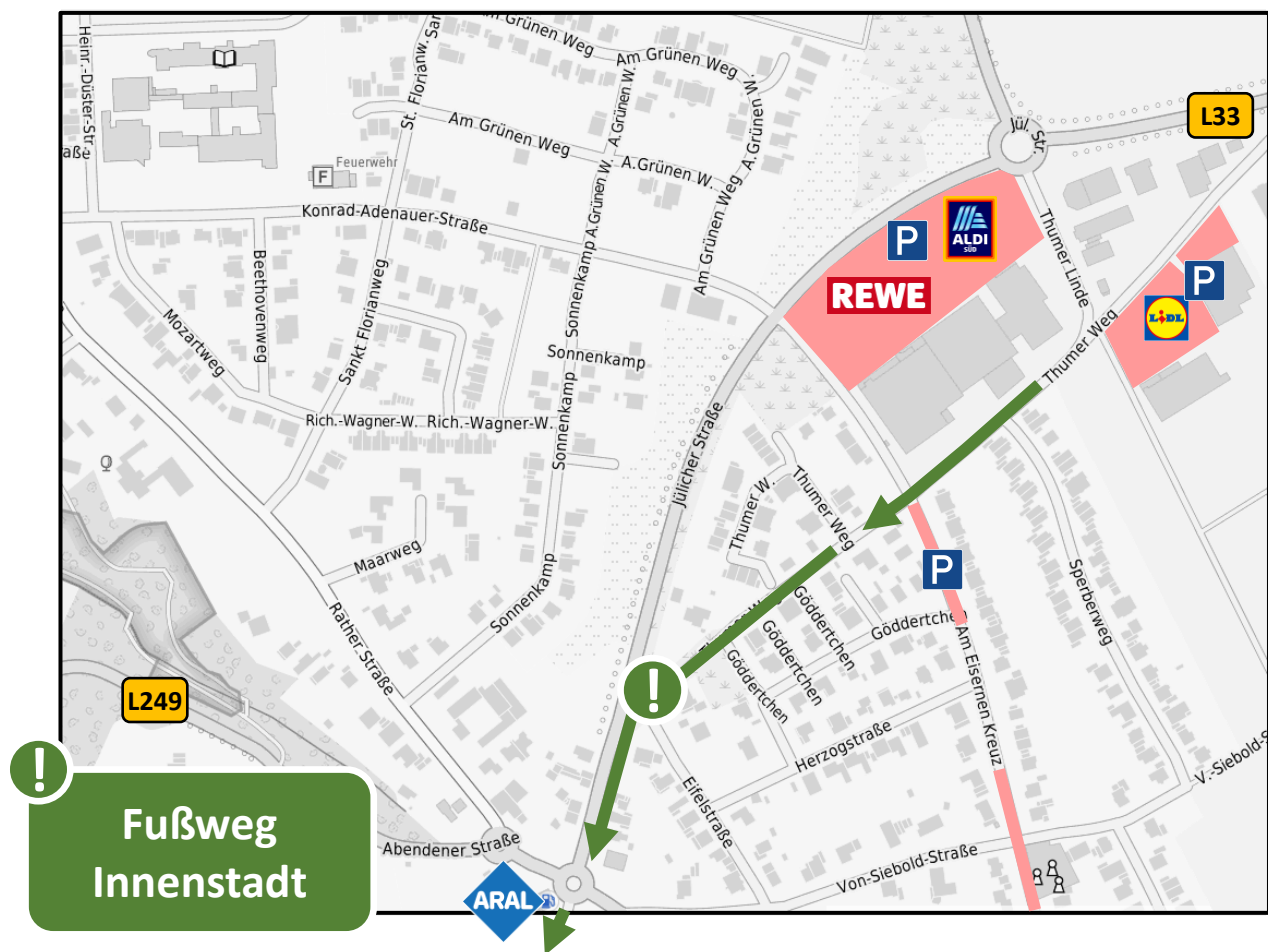
Das Oldtimertreffen

Begeisterten Oldtimerbesitzern bieten wir die Möglichkeit ab 10.00 Uhr, sich mit ihren Fahrzeugen auf dem Parkplatz vor dem Zülpicher Tor zu treffen. Dort werden ca. 100 Parkplätze für die Fahrzeuge zur Verfügung stehen.

Die Zufahrt erfolgt nur über die Abendenerstrasse - Zülpicherstrasse



PARKEN BESUCHER





Erich
Genso
& Söhne

Ihr Dachdeckermeisterbetrieb

- Steildach
- Flachdach
- Fassaden
- Gerüstbau
- Reparaturen
- Wartung
- Dachbegrünung
- Innenausbau

Thumer Weg 27 • 52385 Nideggen
Tel.: 02424 / 427 • www.genso-dach.de

Heidbüchel



Kartoffeln, Obst und Gemüsehandel

Verkauf: Thumer Linde in Nideggen (nahe Aldi)
Hundsleyweg 11 · 52385 Nideggen
Tel. 02427 - 1558 · Mobil: 0170 - 18 75 153
ralf.heidbuechel@web.de



BREMICKER

Meisterdesigner & Tischlermeister
info@fbremicker.de | 0176 6198 4597 | [instagram: bremicker_innenausbau](https://www.instagram.com/bremicker_innenausbau)

Für Ihren Wohlfühlurlaub gebaut

Erfüllen Sie sich den Traum von einer unvergesslichen Reise mit unserem Wohnmobil.



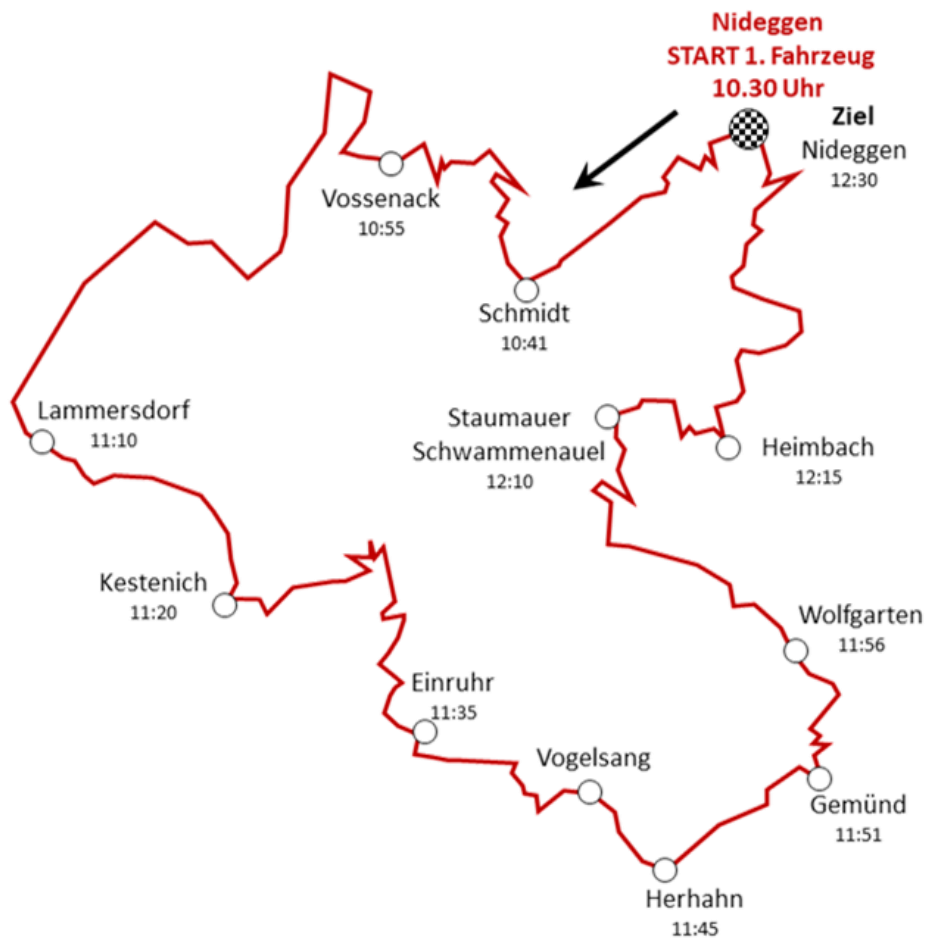
Kevin Schmitz
In der Komm 26 - 52391 Vettweiß
Telefon: 0163-2857314



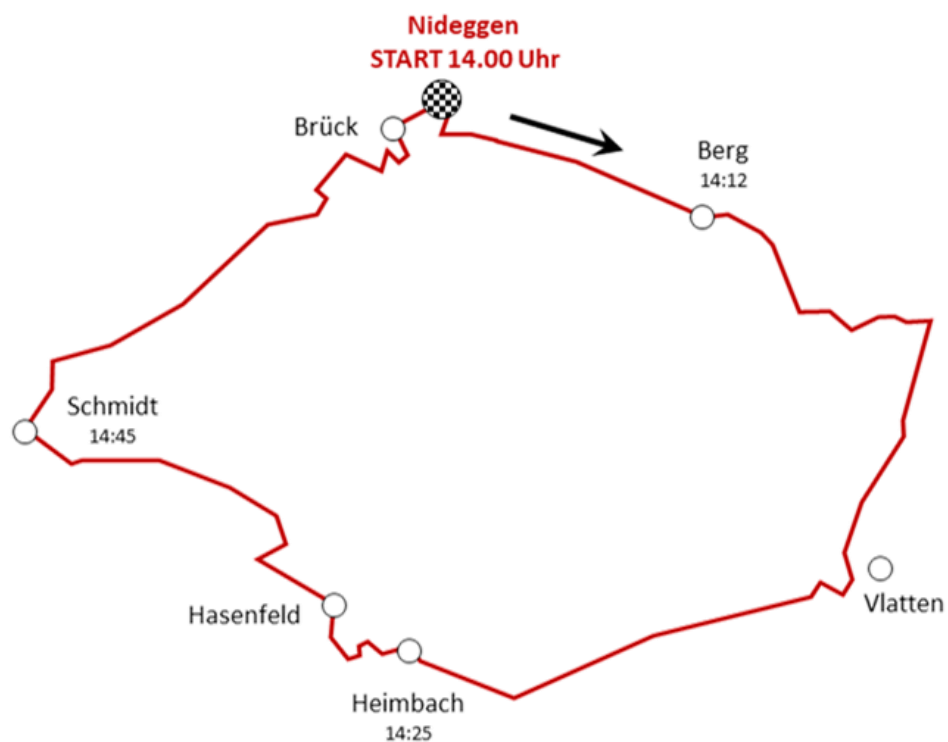
SCAN ME

Die Fahrstrecken

SONNTAGVORMITTAG



SONNTAGNACHMITTAG



EIFEL Pur

REGIONALMAGAZIN



**Kfz-Sachverständigenbüro Gleich
Mönchengladbach**

**Ingenieurbüro Dipl.-Ing. Uwe Kreie
Kempen**



FASZINATION AUF DEN ERSTEN BLICK.



**DER ALFA ROMEO TONALE
JETZT SCHON AB 37.690,- €¹
INKLUSIVE 4 JAHRE ALFA ROMEO GARANTIE²**

Der **Alfa Romeo Tonale** mit Mild-Hybrid-Technologie markiert als weltweit erster SUV mit NFT-Technologie den Beginn einer neuen Ära. Auch in Sachen Fahrspaß ist der Tonale ein echter Vorreiter, dank intelligentem Brake-by-Wire-Bremssystem, Alfa™ DNA Fahrdynamikregelung und elektronischem Sperrdifferential. Sein erstklassiges Infotainmentsystem fasziniert darüber hinaus genauso wie die vielen innovativen Sicherheits- und Assistenzsysteme und das unverwechselbare Design. **Erleben Sie den Alfa Romeo Tonale jetzt bei uns im Autohaus.**

Kraftstoffverbrauch (l/100 km) nach WLTP* kombiniert 6,2-5,4; innerstädtisch 6,0-5,7; Stadtrand 6,1-5,7; Landstraße 6,1-5,7; Autobahn 6,1-5,7. CO₂-Emission (g/km): kombiniert 139,0-122,0.

¹ Für den Alfa Romeo Tonale 1,5T Super 48V-Hybrid 96 kW (130 PS) 48V-Hybrid 15 kW.

² 2 Jahre Fahrzeuggarantie und 2 Jahre gleichwertige Neuwagen-Anschlussgarantie Maximum Care der FCA Germany GmbH ohne Kilometerbegrenzung gemäß ihren Bedingungen.

* Werte nach WLTP: Kraftstoffverbrauch kombiniert (l/100 km); CO₂-Emissionen kombiniert (g/km). Weitere Informationen zum offiziellen Kraftstoffverbrauch und den offiziellen spezifischen CO₂-Emissionen neuer Personenkraftwagen können dem „Leitfaden über den Kraftstoffverbrauch, die CO₂-Emissionen und den Stromverbrauch neuer Personenkraftwagen“ entnommen werden, der an allen Verkaufsstellen und unter www.dat.de erhältlich ist.

Privatkundenangebot, nur gültig für nicht bereits zugelassene Neufahrzeuge. Angebot gültig bis 30.12.2023. Beispielfoto zeigt Fahrzeug der Baureihe, die Ausstattungsmerkmale des abgebildeten Fahrzeugs sind nicht Bestandteil des Angebots.



Ihr Alfa Romeo Partner:

AUTO CONEN GMBH

RUDOLF-DIESEL-STR. 15, 52351 DUEREN
Tel. 0049 2421 95370
a.alter@conen-dueren.de
www.autoconen-dueren.de



Starter

SPORT- u. TOURENWAGEN

NR.	Fahrer	BJ	Fahrzeug	PS	ccm
26	Van den Broeck M.	1924	Chrysler Model B-70 Roadster	68	3301
27	Hess E.	1933	Lagonda M45 Tourer	142	4500
28	Cremer E.	1936	Morris Eight Series 1	24	918
29	Schulze A.	1928	Dixi Ihle 800	22	850
30	Hermans F.	1930	Buick Sport Roadster Series 40	81	4200
31	Hermans J.	1930	Chevrolet Sport Roadster	55	3200
32	Behre G.	1928	Invicta 3 Liter Open Tourer	95	1957

LIMOUSINEN

NR.	Fahrer	BJ	Fahrzeug	PS	ccm
33	Barth S.	1922	Ford Model T Touring	20	2900
34	Lichtenberg H.	1922	Ford Model T Touring	20	2900
35	Meier W.	1936	Rolls Royce 25/30 Sedanca de Ville	k.A.	4200
36	Hoppe D.	1934	Rolls Royce 20/25 HP	k.A.	4200
37	Zborowska J.	1938	Adler Trumpf 2 Liter EV	45	1910
38	Bröhl R.	1931	Ford Model A Luxus Sedan	40	3300
39	Becker S.	1931	Ford Model A Sportscoupe	40	3300
40	Wilms G.	1929	Cadillac Model 353	95	5800
41	Dietrich A.	1939	BMW 327/328	80	1957
42	Kliem F.W.	1932	Opel 1,2l	23	1200
43	Berger A.	1936	Rolls Royce Phantom III	k.A.	7340
44	Böhmer B.	1939	Standard Flying Eight	28	996



Starter

MOTORRÄDER

NR.	Fahrer	BJ	Fahrzeug	PS	ccm
1	Lehmann H.	1914	Royal Enfield 180 Combination	6	500
2	Wolff A.	1937	Moto Guzzi GTV	24	350
3	Fuß B.	1936	BMW R4	26	750
4	Wolff W.	1929	Velocette KTS	18	500
5	Palm H.	1938	Rudge Ulster 500	18	500
6					
7					

RENNWAGEN

NR.	Fahrer	BJ	Fahrzeug	PS	ccm
11	Terhardt B.	1930	Riley 9 Brooklands	60	1100
12	Thiele R.	1938	Alvis TA Special	80	1890
13	Hilbert R.	1931	Ford A Speedster	40	3300
14	Feeney P.	1914	Ford Model T Speedster	20	2900
15	Stel R.	1936	Singer Le Mans	32	998
16	Friedrich L.	1927	Chrysler Imperial	130	6000
17	Friedel M.	1934	Wolsley Hornet Special	47	1270
18	Naegle K.	1929	Ford Model A Speedster	60	3300
19	Groß A.	1928	Ford Model A Speedster	40	3300
20	Salva	1929	Ford Model A Speedster	40	3300
21	Wimmer H.	1933	Adler Trumpf AV Rennsport	78	1910
22	Bollack R.	1928	Dixi Ihle Sport	18	750
23	Tenbrock F.	1937	MG TA	50	1250
24	Peters J.	1929	Panhard & Levassor X63	50	2300
25	Becker G.	1925	Ford T Rennwagen	30	2900



Programm*

Sonntag 16. Juli 2023

9:00 Uhr	Eintreffen der Fahrzeuge in der Altstadt von Nideggen
09:45 Uhr	Fahrerbesprechung auf dem Marktplatz
10:00 Uhr	Begrüßung durch Bürgermeister und Schirmherrn
10:15 Uhr	Vorstellung der Fahrzeuge und Start der Eifelrundfahrt 1922 (ca. 89km)
12:30 Uhr	Mittagsrast
14:00 Uhr	Start „Alte Rennstrecke“ 33km
15:00 Uhr	Ziel, Aufstellung der Fahrzeuge in der Innenstadt
16:00 Uhr	Siegerehrung und Ausklang der Veranstaltung im Fahrerlager

*Änderungen vorbehalten

Drei grosse Siege
innerhalb einer Woche
Eifel-Rundfahrt 15. Juli 1922
6 Stunden à 33,2 km — 185 km mit 1200 Kurven und 12-13% Steigung
Sieger: Fritz v. Opel auf 825 Opel mit Peters Union Zahnrad
Start 6 F. Dumont auf 515 P8. Wanderer mit Peters Union Zahnrad
In den Einzelritten wurden auf Peters Union Zahnrad-Reifen errungen

Fernfahrt Berlin-Amsterdam 10. und 11. Juli 1922
Subsistenzfahrten, Zuverlässigkeits- und Schnelligkeits-Premie, 700 km.
Sieger: Ing. Stuehr auf 824 D8-Koppel mit Peters Union Zahnrad
erhielt grossen Preis u. grosse goldene Medaille für beste Zeit u. geringsten Brennstoffverbrauch = 73 l für 700 km.
In 7 Tagen 1000 Kilometer auf einem auf vier im Start im Durchschnitt 11,2 km/h

Baden-Badener Automobil-Turnier 10. bis 16. Juli 1922
Ingenieur Kappeler auf 2460 P8. Benz mit Peters Union Zahnrad
erhielt den Satschari-Wanderpreis für 1922.

Sieger: In den Einzelritten
1. Peters Union
2. Peters Union
3. Peters Union
4. Peters Union
5. Peters Union
6. Peters Union
7. Peters Union
8. Peters Union
9. Peters Union
10. Peters Union
11. Peters Union
12. Peters Union
13. Peters Union
14. Peters Union
15. Peters Union
16. Peters Union
17. Peters Union
18. Peters Union
19. Peters Union
20. Peters Union
21. Peters Union
22. Peters Union
23. Peters Union
24. Peters Union
25. Peters Union
26. Peters Union
27. Peters Union
28. Peters Union
29. Peters Union
30. Peters Union
31. Peters Union
32. Peters Union
33. Peters Union
34. Peters Union
35. Peters Union
36. Peters Union
37. Peters Union
38. Peters Union
39. Peters Union
40. Peters Union
41. Peters Union
42. Peters Union
43. Peters Union
44. Peters Union
45. Peters Union
46. Peters Union
47. Peters Union
48. Peters Union
49. Peters Union
50. Peters Union
51. Peters Union
52. Peters Union
53. Peters Union
54. Peters Union
55. Peters Union
56. Peters Union
57. Peters Union
58. Peters Union
59. Peters Union
60. Peters Union
61. Peters Union
62. Peters Union
63. Peters Union
64. Peters Union
65. Peters Union
66. Peters Union
67. Peters Union
68. Peters Union
69. Peters Union
70. Peters Union
71. Peters Union
72. Peters Union
73. Peters Union
74. Peters Union
75. Peters Union
76. Peters Union
77. Peters Union
78. Peters Union
79. Peters Union
80. Peters Union
81. Peters Union
82. Peters Union
83. Peters Union
84. Peters Union
85. Peters Union
86. Peters Union
87. Peters Union
88. Peters Union
89. Peters Union
90. Peters Union
91. Peters Union
92. Peters Union
93. Peters Union
94. Peters Union
95. Peters Union
96. Peters Union
97. Peters Union
98. Peters Union
99. Peters Union
100. Peters Union

Mit diesen 3 grossen Siegen ist endgültig der Beweis erbracht, daß der
PETERS UNION ZAHNRAD-REIFEN
wegen seiner technisch hochstehenden Konstruktion und Profilierung an Schnelligkeit, infolge geringstem Rollwiderstand, Dürschlutzweirkung, Betriebsicherheit und Zuverlässigkeit unübertroffen ist. Dies alles und seine Wirtschaftlichkeit begründen seinen Ruf als
REIFEN DER GEGENWART!



Peters Union
Rotsiegel-Cord
Ballon-Reifen
Peters Union A.-G., Frankfurt a.M.
Älteste Pneumatikfabrik Deutschlands.



Kfz-Sachverständigenbüro Gleich
Diebesweg 26, 41065 Mönchengladbach

Tel: +49 151 16121644

Lebendiges Mittelalter im **BURGENMUSEUM NIDEGGEN**

Kirchgasse 10, 52385 Nideggen
Tel. +49 (0) 24 27 / 63 40

Dienstag bis Sonntag 10–17 Uhr
Letzter Einlass: 16.30 Uhr

www.burgenmuseum-nideggen.de



Malerei **A. Löwner u. Sohn® GmbH**

Ausführung sämtlicher Malerarbeiten

Qualität - Sauberkeit
Zuverlässigkeit - Termineinhaltung
zu niedrigen Preisen !

Malerbetriebe
Löwner
über 35 Jahre!

Tel.: 0 21 64 / 70 26 992
52445 Titz-Jackerath, Friedhofstraße 3



Willkommen bei **FTB-Adventures**

Ihr Outdoor-Veranstalter in der Eifel

Schön, dass Sie uns gefunden haben und wir hoffen, dass Ihnen unsere Outdoorangebote gefallen. Wir haben einiges vorbereitet, freuen uns aber immer über individuelle Aktionen.

www.FTB-Adventures.de
Kontakt@FTB-Adventures.de
Tel.: 02427-456667



**Christa Tollmann
Immobilien**

Zehnthofstraße 63
52385 Nideggen

Christa Tollmann
Immobilienmaklerin (ILS)

Telefon: 0151 124 64 114
tollmann-immobilien@t-online.de
www.tollmann-immobilien.de

Joachim Johänning

Dipl.-Ing. TU/Ing.grad. FH Arch.
Sachverständiger für
Immobilienbewertungen

Zülpicher Str. 16-18
52385 Nideggen

Tel. 0 24 27 / 90 19 09
01 72 / 2 77 92 17
Fax 0 24 27 / 90 19 11

E-Mail: info@johaenning.de
www.johaenning.de

HRA 1719 AG Düren

Ein starkes Team ... mit Ihnen gemeinsam zum Erfolg!

Hier könnte auch Ihre
Werbung stehen.

eifelrundfahrt1922@gmail.com

Grüßworte

vom Schirmherrn



Liebe Freundinnen und Freunde historischer Fahrzeuge,
seien Sie herzlich willkommen bei der diesjährigen „Eifelrundfahrt 1922“ in Nideggen.

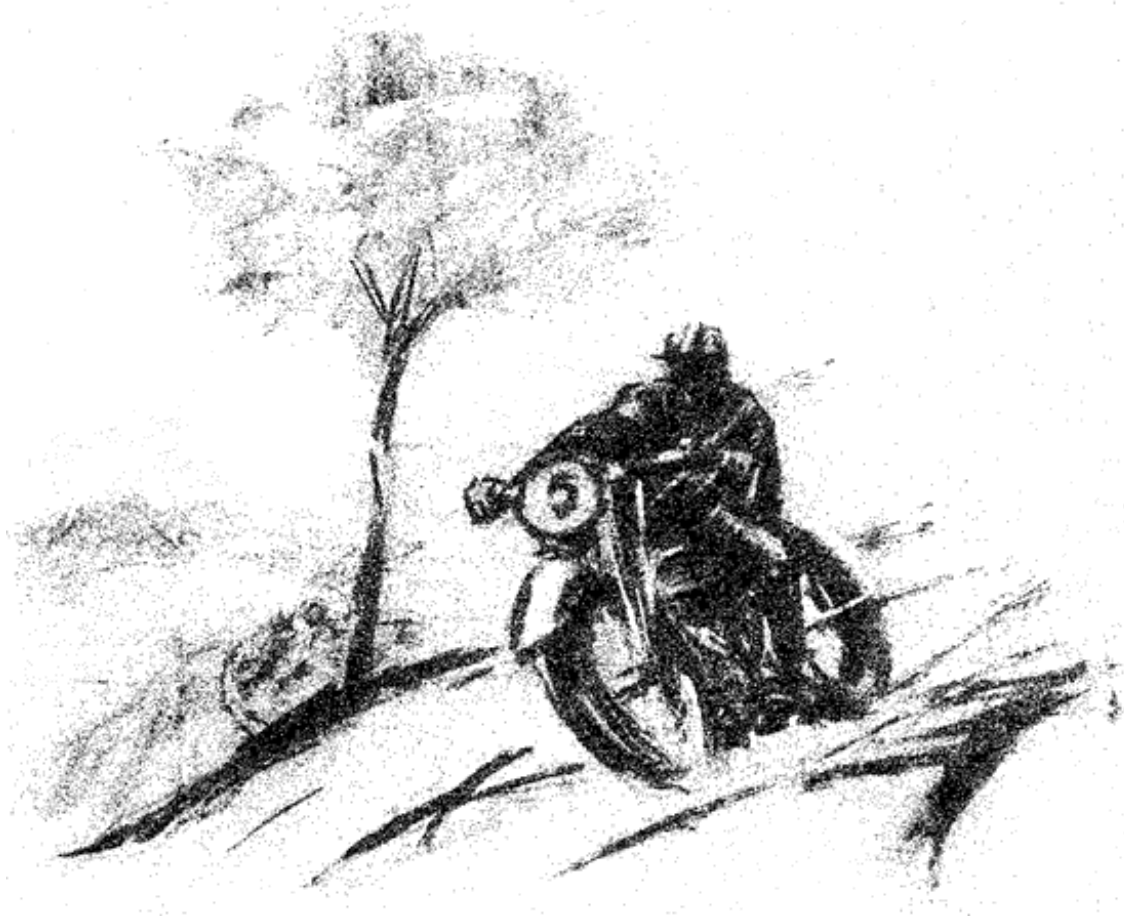
Historische Fahrzeuge begeistern viele Menschen. Oldtimer sind heutzutage weit mehr als historische Fahrzeuge, denen man beim Vorbeifahren hinterherschaut. Sie spiegeln ein Lebensgefühl wider, wecken Emotionen und machen die spannende Geschichte des Motorsports gerade auch in unserer Region hautnah erlebbar. Das Befahren der historischen Rennstrecke rund um Nideggen hat auch heute für viele Oldtimer-Fahrer nichts von ihrem Reiz verloren und ich freue mich, dass wir zu den Veranstaltungen regelmäßig viele motorsportbegeisterte Gäste in Nideggen begrüßen dürfen.

Seit vielen Jahren halten die Oldtimerfreunde des MSC Burgring Nideggen Eifel Classic e.V. dieses historische Erbe nicht nur lebendig, nein sie erwecken es wieder zu mehr Leben und organisieren Jahr für Jahr dafür eindrucksvolle Ausfahrten.

Mein herzliches Dankschön geht dabei an alle Verantwortlichen, die Organisatoren und freiwilligen Helferinnen und Helfer, sowie den Familien drum herum, die diese Arbeit zulassen und als Gesamtheit dieses Event in unserer historischen Altstadt erst möglich machen.

Ich freue mich darauf, die Teilnehmer und Teilnehmerinnen sowie Gäste aus Nah und Fern begrüßen zu dürfen und wünsche allen Beteiligten ein erlebnisreiches Rennsport-Wochenende und eine unfallfreie Ausfahrt.


Marco Schmunkamp
Bürgermeister





Entspannt unterwegs. Sicher finanziert.

Autokredit auf Nummer Sparkasse.

Mit uns finanzieren Sie Ihr Traumauto schnell, transparent und flexibel. Bequem online oder mit Top-Beratung in der Filiale. Jetzt Kredit sichern unter [sparkasse-dueren.de](https://www.sparkasse-dueren.de)



Weil's um mehr als Geld geht.



**Sparkasse
Düren**

Eifelrundfahrt

Im Juli wird des Westens größtes automobilsportliches Ereignis vor sich gehen.

Der Donner der Motoren wird wieder durch die stillen Eifeldörfer tollern, und die gesamte automobilsportlich interessierte Welt wird voller Spannung die Ergebnisse erwarten, die in harter Schlacht der fauchenden Maschinen ermittelt werden.

Nideggen, das alte, berühmte Eifelstädtchen, wird wieder zum Heerlager derer, die auf Motorrad, Touren und Rennwagen den schweren Kampf um Sieg und Ehre aufnehmen, jenen Kampf um Ansehen und Ruhm, den der einst panzerbewehrte Ritter im Turnierring der alten, ehrwürdigen Nidegger Burg, die vom himmelragenden Berg die prachtvolle Eifellandschaft beherrscht, führten.

Aber die modernen Waffen der Technik, die Erzeugnisse deutschen Geistes, die Errungenschaften neuester Art fechten diesmal den erbittertsten und dennoch friedlichen Streit aus, dessen Preis die Mühen lohnt.

Reicher Flaggenschmuck, der, die ganze Rundstrecke umsäumend, die deutsche Eifel grüßt, die von ungeheuren Menschenmassen eingeengte Rennstraße, die donnernden Motoren und nicht zuletzt die laute Begeisterung aller rheinischen Bevölkerungsschichten deuten auf ein Ereignis von besonderem Werte hin.

Und einen einzigartigen Reiz besitzt ja zweifellos der Kampf von Maschine gegen Maschine, dessen Ausgang nicht zuletzt von der kaltblütigen Ruhe, der klugen Umsicht, der wendigen Geschicklichkeit und dem kühnen Wagemut des Mannes abhängt, der mit behender Hand das Steuer meistert.„

EIFELRUNDFAHRT 1922[®]

NIDEGGEN 16. JULI 2023

PROGRAMMHEFT



WWW.EIFELRUNDFAHRT1922.DE

